

## Temat : **Podatki pośrednie**

1. Podatek od Towarów i Usług **PTU - VAT ( Value Added Tax- podatek od wartości dodanej)** jest zawarty w cenie prawie każdego towaru.

Obecnie obowiązujące stawki to ;

podstawowa – 23 %

obniżone; 8%, 5%, 4% i 0 %

oraz zwolnienie od podatku

2. **Akcya-** potocznie nazywany podatkiem od luksusu ( od grzechu). Dotyczy alkoholu, papierosów, paliw, energii elektrycznej, samochodów, produktów z tworzyw sztucznych , gumy do żucia , soli itp.

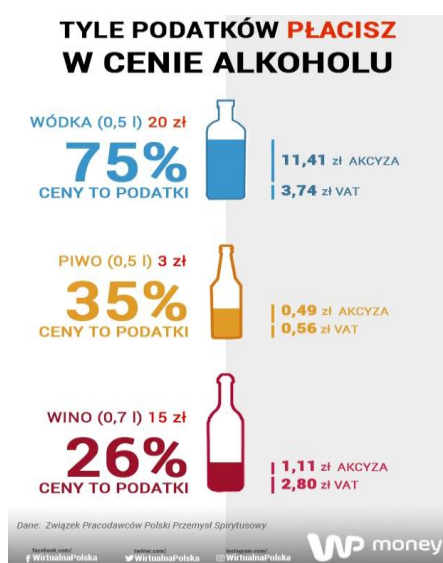
3. Cło -podatek graniczny może być;

- wwozowy

- lub wywozowy

- Cła reglamentacyjne -regulujące wielkość obrotu
- Cła protekcyjne - chroniące rynek krajowy
- Cła prohibicyjne - hamujące przywóz danego towaru

Ilustracje – proszę nie przepisywać do zeszytu



# Ile wypala państwo

Papierosy 20 sztuk;  
średnia cena **13,92** (zł)

