

Wykres Gantta

Wykres Gantta jest graficznym sposobem planowania i kontroli. **Planowanie** i koordynowanie przebiegu różnych czynności w przekroju czasowym odgrywa istotną rolę w tworzeniu i funkcjonowaniu organizacji. Wykresy Gantta służą do planowania działań wielopodmiotowych zarówno zespołowych, jak i grupowych. Przedstawiają następstwo kolejnych zdarzeń, uwzględniając również zadania wykonywane równolegle. Dzięki tej technice można także kontrolować realizację zaplanowanego przedsięwzięcia.

Podstawowym celem jest wspomaganie pracy kierownika projektu dzięki podkreśleniu związków między zadaniami oraz wpływu potencjalnych zmian na cały projekt. Pozwala również przeprowadzać symulację, która umożliwia określenie proponowanych zmian na specyfikację, dostępność zasobów i ustalone terminy. Wykres Gantta pełni także zasadniczą rolę w czasie optymalizowania pierwszej "realistycznej" wersji planu projektu.

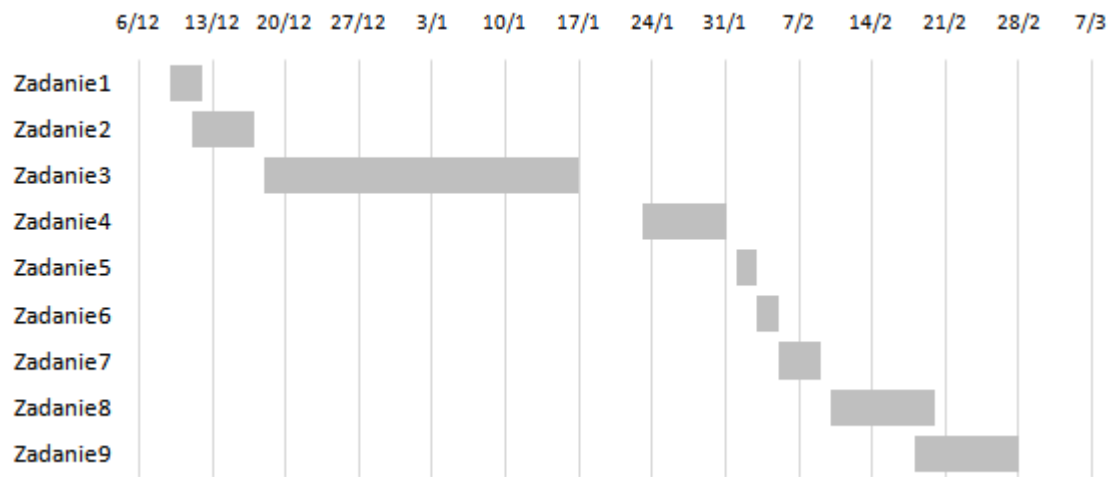
Etapy sporządzania wykresu Gantta

Technika ta obejmuje następujące etapy:

- I etap: rozłożenie przedsięwzięcia na **cele** etapowe lub **cele** szczegółowe,
- II etap: ustalenie czasu trwania przedsięwzięcia i określenie czasów realizacji **celów** etapowych i częściowych,
- III etap: ustalenie kolejności realizacji celów etapowych i częściowych oraz wyznaczenie terminów ich rozpoczęcia i zakończenia,
- IV etap: określenie miejsca, w którym cele te mają być zrealizowane,
- V etap: wyrażenie w postaci graficznej wszystkich dokonanych czynności.

Czas realizacji zadania jest przedstawiony na wykresie Gantta w formie prostokąta, który umieszczony jest na liniowej skali. Lewa jego krawędź odpowiada początkowi zadania, a prawa- jego zakończeniu. Według potrzeby skalę można zmieniać tak, aby ukazywała dni, tygodnie, miesiące itd.

Obok wykresu znajdują się informacje związane z prezentowanym projektem, tj. typ zadania, jego nazwa, czas trwania, data rozpoczęcia i zakończenia, poprzedniki, nazwy zasobów, koszty itd. Na wykresie Gantta zazwyczaj zaznaczane są tzw. kamienie milowe. Określają one zdarzenia odpowiadające poszczególnym węzłom sieci, które są przełomowymi (najważniejszymi) w harmonogramie realizacji projektu. Kamienie milowe są zaznaczane na wykresie Gantta specjalnym symbolem, zazwyczaj połączonym z opisem.



Czas

Przykładowy wykres Gantta